



**FASTEST®**



自動車／車両システム向けコネクションツール

# Vehicle System Connection Tools

Improve Quality, Efficiency,  
& Precision of Leak Testing

[fastestinc.com](http://fastestinc.com)



# FASTEST®

## シーリングコネクション技術のグローバルリーダー

自動車・車両システム | HVAC-R | 圧縮ガス | 医療・ライフサイエンス | 航空宇宙産業

当社FasTestは、お客様の製造コストを削減し、試験の安全性を向上させ、リーク試験のプロセスを強化することを使命としています。

FasTestは、シーリングと接続技術の業界リーダーとして、あらゆるポート・スレッド・チューブに対応する標準製品を提供し、カスタムデザインの専門家チームが要求の厳しいアプリケーションに最適なソリューションを設計します。

素早い着脱と確実なシーリングにより、安全なテスト環境を提供します。



### BROAD OFFERING

豊富な標準装備と  
カスタムエンジニア  
リングソリューション



### INTELLIGENT TOOLS

プロセスの自動化を  
サポートするセンシング  
& データ生成ツール



### APPLICATION EXPERTS

お客様毎の  
ニーズに合わせた、  
最適なソリューション



### GLOBAL SUPPORT

グローバルな販売網による  
地域に密着した  
迅速なサポート



### SUPERIOR QUALITY

ISO9001を取得  
堅牢なツールが  
製品の品質を向上させます

## On-Highway & Off-Highway Component Expertise

### エンジン

Internal Combustion Engines

### 電気自動車用バッテリーパック

Electric Vehicle Battery Packs

### 車両システム構成部品

Vehicle System Components





# リーク試験用 コネクションツール

(ポート・ネジ部向け)



## 確実な接続とシーリング

精密工学に基づいたツールにより  
高度な正確性を求められるテストのために  
高品質な接続とシーリングを実現します



## 簡単動作により作業負荷の軽減

片手で簡単に操作でき、  
ひねり動作をせずに  
接続することが可能です



## たった数秒で安全に接続が可能

FasTestの人間工学に基づいたツールは、  
ポートやネジ部に即座に取り付けられ、  
レンチやスレッドテープ、シール剤を使わずに、  
漏れのない密閉を実現します



## セーフティファースト

圧力アシストシール技術など、  
複数の安全機能を  
すべてのツールに搭載しています



## 高い耐久性

厳しいテスト環境に耐えられるよう、  
精密さと耐久性を追求しています



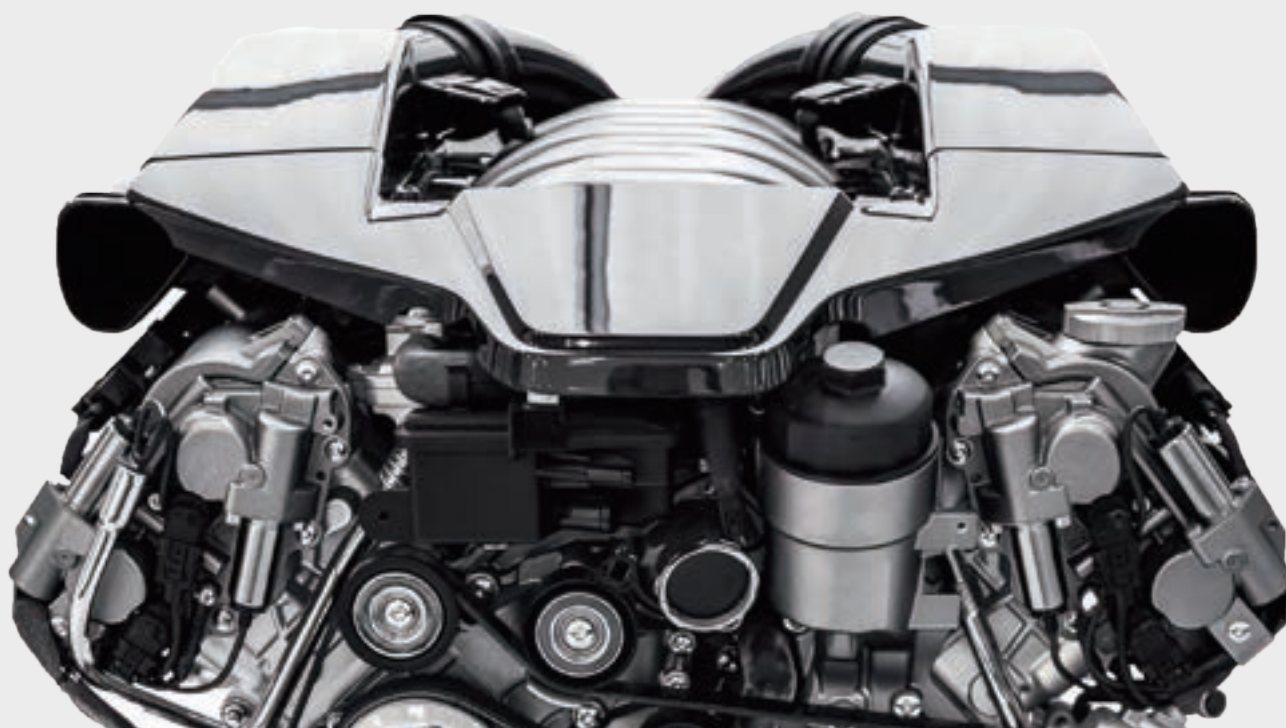
## 高品質ツールによる高品質のテスト

高品質な結合・シーリングを実現する  
専用設計により、  
結合部で発生する故障を低減します

# エンジン向けのリーク試験製品

》 個々のエンジンに合わせて設計されたコネクションツール

FasTestのコネクションツールは、あらゆるサイズのエンジンのリーク試験において、最大限の効率を発揮します。安全かつ瞬時に結合し、液剤の移送、リーク試験、またはあらゆるポートを塞ぐことができます。



## 》 リーク試験時間の短縮

エンジンのリーク試験に必要なセットアップ時間を最小限に抑えます。クランプやパッドシールなどの純正製品を使用する場合と比較して、FasTest のコネクションツールはスループットを劇的に向上させることができます。セットアップを数分間短縮することで、シフトごとのエンジンの総スループットを向上させることができます。

## 》 誤操作防止

誤動作は、接続やシールの不良が原因で起こることが多く、コストにも大きな影響が出ます。正確なシーリングコネクションツールを使用することで、リーク試験はより信頼性が高く、一貫性のあるものになります。

## 》 テスト品質の向上

エンジン上で実際の接続を再現することで、テスト品質を向上させます。これにより、オペレータは、車両に取り付けられたエンジンの性能をよりの確に表記することが可能です。多くの純正製品は、漏れを特定するのではなく、漏れを見逃してしまうことがあります。

## エンジン向けの Connection Tools



**60**

外側グリップ型  
標準 & カスタムサイズ  
オスねじ用

(5.1 MPa/51 bar)



**VDA**

VDA 標準ポート

(1.03 MPa/10.3 bar)



**70 FR**

J2044 標準燃料  
レールへの結合

(5.1 MPa/51 bar)



**FX**

外側グリップ型  
標準オスねじへの  
高圧接続

(34.5 MPa/345 bar)



**ZGNP**

内部グリップ型  
各種サイズ・タイプの  
メスねじに対応

(2.07 MPa/20.7 bar)



**FN**

内部グリップ型  
メスねじへの  
高圧接続

(34.5 MPa/345 bar)



**FE**

外側グリップ型  
標準チューブ用

(3.4 MPa/34 bar)



**FEG**

フランジ付きポート・  
ターボへのカスタム  
クレードル接続



**FI**

内部グリップ型  
標準チューブ、  
ボア、メスねじ

(0.83 MPa/8.3 bar)



**FIG**

内部グリップ型  
鋳物や粗面への  
グリップ接続

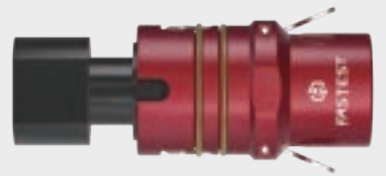
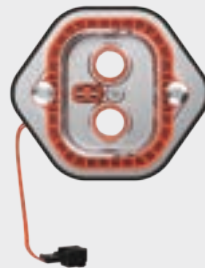
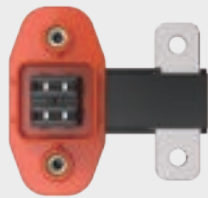
(0.83 MPa/8.3 bar)

# バッテリーパック向けのプルーフ試験製品

» バッテリーパック試験のスピードと精度の向上

» バッテリーパックのプルーフ試験に最適な接続ツール

FasTestの専任エンジニアチームは、お客様のニーズと要件を満たす理想的な接続ツールを開発するために、お客様と一緒に取り組みます。私たちは、お客様とともに進化し、世界最高水準の接続ツールや技術を開発したいと考えています。



## 》 セル内での結露や水漏れ、セル外への電解液漏れを徹底的に除去します

バッテリーセルへの汚染リスクを避けるために、バッテリーのすべての接続ポートが密閉され、漏れなく接続されていることを確認します。

FasTestでは、すべての電気接続金具のプルーフ試験用のコネクションツールを提供しています。

## 》 自動化に向けた設計

自動化にも対応し、あらゆる電気接合部に合わせてカスタマイズが可能。

カスタムコネクションツールにより、お客様のバッテリーに合わせてフィットさせることが可能です。

## 》 品質向上と保証クレーム削減のために

保証に対する請求は、特にエンジンやバッテリーに関わる場合、非常に高額になります。

精密工学に基づいたコネクションツールは、質の高い結合とシーリングにより正確なテスト環境を提供します。

## バッテリーパック向けの Connection Tool



**BEVP**

BEV標準ポートへの  
自動結合



**BEVM**

BEV標準ポートへの  
マニュアル結合



**VDA**

VDA 標準ポート  
(1.03 MPa/10.3 bar)



**70**

外側グリップ型  
カスタムチューブ  
の機能結合  
(5.1 MPa/51 bar)



**FXP**

外側グリップ型  
標準オスねじへの  
高圧接続  
(34.5 MPa/345 bar)

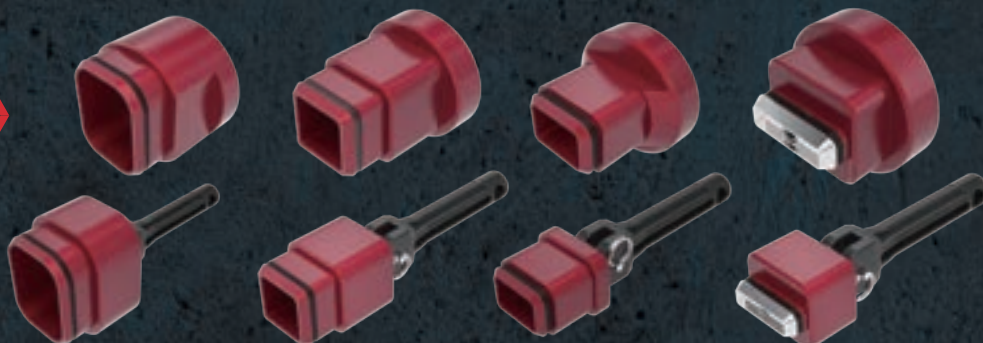


最適な製品が見つかりませんか？

製品の図面を [fastsales@fastestinc.com](mailto:fastsales@fastestinc.com) または最寄りの代理店に送付ください。

## Custom BEV

お客様のご要望に  
合わせて製作した  
カスタムBEVの一例



# 車両システム部品のリーク試験製品

より高い安全性と効率のよい試験のために

▶▶ FasTestは、冷却システム、ステアリングシステム、吸排気部品、燃料システム、トランスミッション、ブレーキシステム、ウォッシャーシステム、空調制御部品などの接続ツールを提供しています。





## 》 反復動作不要の簡単操作により、安全に操作することができます

コネクションツールは簡単に操作でき、スパナやネジテープ、シール剤などを使わずに、漏れの無いシーリングが可能です。圧力アシストシールや内部シャットオフバルブなど、すべてのツールが安全に使用できるよう設計されています。

## 》 品質向上と保証クレーム削減のために

精密工学に基づいたツールは、質の高い結合とシーリングにより正確なテスト環境を提供します。

## 》 スループットの向上

FasTestのコネクションツールは、あらゆるポートやスレッドに素早く結合させることが可能です。リークタイトシールを瞬時に接続でき、リーク試験前の準備時間を最小限に抑えることができます。

## 車両システム部品向けの Connection Tool



**60**

外側グリップ型  
標準 & カスタムサイズ  
オスねじ用

(5.1 MPa/51 bar)



**70 FR**

J2044 標準燃料  
レールへの結合

(5.1 MPa/51 bar)



**FN**

内部グリップ型  
メスねじへの  
高圧接続

(34.5 MPa/345 bar)



**FX**

外側グリップ型  
標準オスねじへの  
高圧接続

(34.5 MPa/345 bar)



**ZGNP**

内部グリップ型  
各種サイズ・タイプ  
のメスねじに対応

(2.07 MPa/20.7 bar)



**FE**

外側グリップ型  
標準チューブ用

(3.4 MPa/34 bar)



**FEG**

フランジ付きポート・  
ターボへのカスタム  
クレードル接続



**FI**

内部グリップ型  
標準チューブ、  
ポア、メスねじ

(0.83 MPa/8.3 bar)



**FIG**

内部グリップ型  
鋳物や粗面への  
グリップ接続

(0.83 MPa/8.3 bar)



**MET/MIT**

外側/内部グリップ型  
手動ねじ込み式

(68.9 MPa/689 bar)



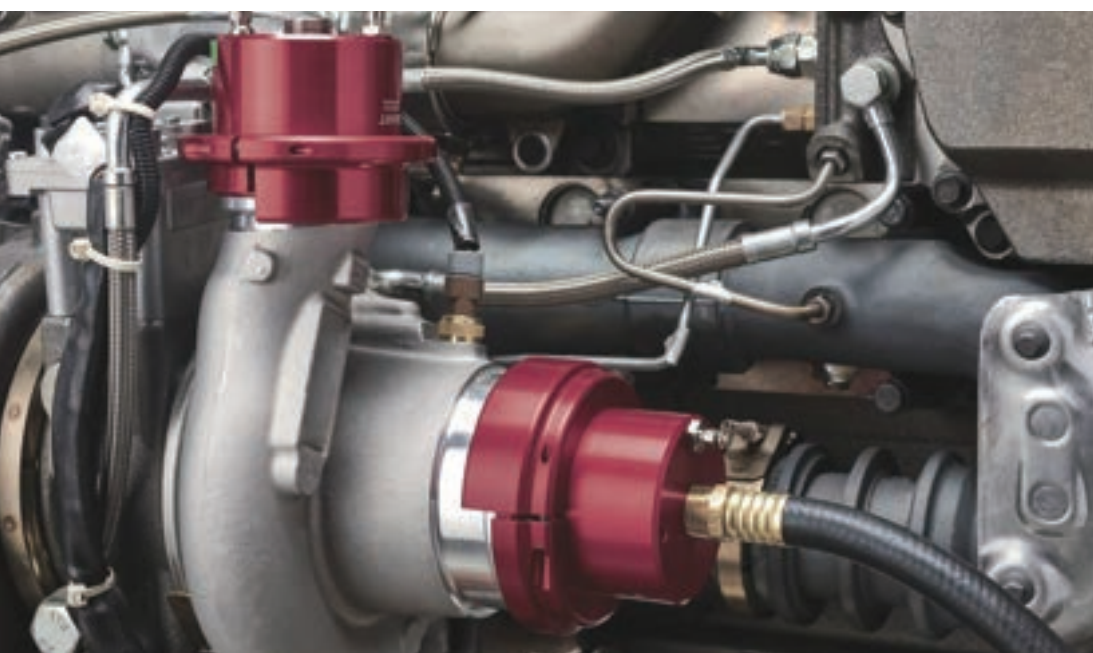
最適な製品が見つかりませんか？

製品の図面を [fastsales@fastestinc.com](mailto:fastsales@fastestinc.com) または最寄りの代理店に送付ください。

# カスタムエンジニアリングソリューション

▶ お客様のご要望に合わせてオーダーメイドのコネクションツールをご用意します

当社のカスタムエンジニアリングソリューションチームは、お客様のテストニーズに最適なコネクションツールを選定し、設計します。独特なポートで封止が困難な場合や、クリアランスに問題がある場合でも、お気軽に私たちにご相談ください。





## Initial Assessment

カスタム製品についてのお問い合わせは [fastsales@fastestinc.com](mailto:fastsales@fastestinc.com) までご相談ください。



## Mapping the Application

カスタムエンジニアリングソリューションチームが、お客様と一緒に最適な設計をご提案します。



## Complete Connection Tool Package

お客様のチームと協力し、テスト要件に合わせた最適な接続ツールのパッケージを提供します。



## Setup Support

シームレスな統合を実現するために、お客様と一緒に考えてみます。



## Continual Support

セットアップ後は、すべての接続ツールが最高のパフォーマンスで動作するよう、継続してサポートします。

# FASTEST グローバル流通ネットワーク



Designed in the U.S.A.

## Headquarters | USA

1646 Terrace Drive, Roseville, MN, 55113-1317  
Phone: 651.645.6266 • Fax: +1.651.645.7390 • [www.fastestinc.com](http://www.fastestinc.com)

## Shenzhen | China

Room#1013,1015, A9 Building, Tianrui Industrial Park  
No.35 Fuyuan 1st Road, FuHai residential district,  
Baoan Shenzhen, China 518103  
(755) 27084905 • [fastsalescn@fastestusa.cn](mailto:fastsalescn@fastestusa.cn)



**株式会社大手技研**

ホームページ <https://www.ohtegiken.co.jp>

営業技術グループ mail : [main.sales@ohtegiken.co.jp](mailto:main.sales@ohtegiken.co.jp)

【本 社】

〒305-0856 茨城県つくば市観音台 1-25-12

TEL : 029-839-0777

FAX : 029-839-2288

【関西営業所】

〒673-0016 兵庫県明石市松の内 2-1-8 50 ヤングビル 6F

TEL : 078-926-1178

FAX : 078-926-1180

【テクノロジーセンター】

〒305-0856 茨城県つくば市観音台 1-25-12

TEL : 029-839-0778

FAX : 029-839-4488

取扱代理店